

CHRISTOPH ALLGÄUER

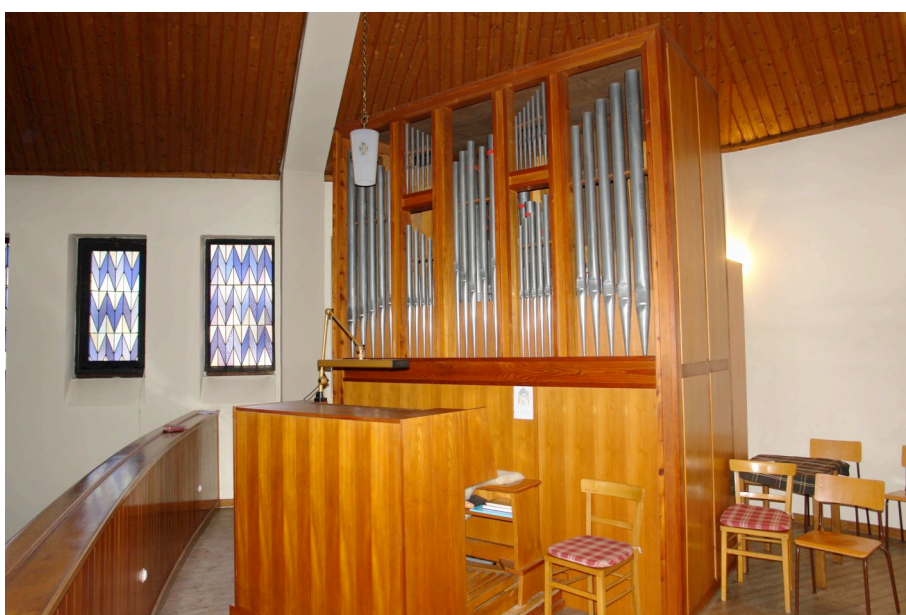
ORGELBAU

2732 Würflach
Neunkirchnerstr. 150
Austria

Atu45068803
Tel./Fax: 02620/21676
orgelbau@allgaeuer.info

ANGEBOT

für die Donabaumorgel
aus Grimmenstein Nö



Disposition:

1. Manual: C-g'''

Rohrflöte 8'
Principal 4'
Waldflöte 2'
Mixture 1 1/3'

4 Register

Naturguss
Teilweise Prospekt 70% Zinn
40% Zinn
40% Zinn

2. Manual C-g'''

Gedeckt 8'
Flöte 4'
Principal 2'
Quinte 1 1/3'

4 Register

Holz gedeckt
Holz gedeckt
70% Zinn
40% Zinn

Pedal: C -f'

Subbaß 16'
Choralbass 4'

2 Register

Fichte
40 % Zinn

Manualkoppel II/I, Pedalkoppeln I/P, II/P .

Spieltisch

Freistehender Spieltisch .

Donabaum-Manualklaviaturen: Untertasten mit Grenadill belegt, Halbtonasten aus Nuß mit Beinauflage. Die Klaviaturbacken aus sorgfältigst ausgewähltem Holz zum Stil des Gehäuses passend .

Donabaumpedalklaviatur aus Hartholz, Halbtonasten mit Ebenholz belegt. Rahmen ebenfalls aus massivem Hartholz.

Registerknöpfe aus Edelholz, zum Spieltisch passend.

Gekoppelt mit dem Schalter zum Ein- und Ausschalten des Gebläses ist eine blendfrei abgeschirmte Pedalbeleuchtung. Diese gilt zugleich als Kontrolle für das Gebläse.

Orgelbank zum Stil des Gehäuses passend.



Spieltraktur neu

Rein mechanisch. Abstrakten aus gut abgelagerter, naturgetrockneter und besonders feinjähriger Fichte.

Selbstgefertigte Trakturwinkel und Wippen aus Weißbuche in robusten Lagern, die eine präzise Funktion und Spielart gewährleisten.

Trakturwellen werden aus Holz gefertigt und laufen wie alle Trakturmechanikteile in harten Lagern.

Jede einzelne Traktur hat eine mechanische Selbstspannvorrichtung, die alle Veränderungen des Holzes, verursacht durch Temperatur- und Feuchtigkeitseinflüsse ausgleicht. Diese Einrichtung sichert unter allen Bedingungen ein störungsfreies Spiel.

Die Koppeln sind in ihrer Funktion rein mechanisch.

Diese in allen Einzelheiten erprobte und bewährte Traktur garantiert höchst musikalisches Orgelspiel und größte Funktionssicherheit.

Registermechanik neu

Rein mechanische Schleifenbetätigung, Mechanikteile wie Registerwellen, Schwerter, Umlenkwinkel usw. werden aus Holz oder Nirosta gefertigt.

Verbindungsstangen aus feinstem massiver Kiefer mit großem Querschnitt. In Verbindung mit einer sinnvollen Anordnung der Registerzüge erlaubt diese Ausführung ein präzises, schnelles und geräuschloses Umregistrieren.

Schleifladen - Donabaum

Rahmen, Spunde und Dämme aus dem Jahre 1975.

Die Schleifen sind neu aus Eiche hergestellt. Die neuen Schleifendichtungen sorgen für ein immer gleichmäßiges Gleiten der Schleife und dadurch für eine leichte Betätigung der Registermechanik. Die Ventile werden aus besonders feinjähriger Fichte geschnitten. Dieses Holz ist sehr leicht und bleibt ruhig. Pfeifenstöcke aus massiver Eiche und Linde. Rasterbretter aus feinjähriger Fichte. Die Traktur und Windladen bekommen eine neue selbsttragende Konstruktion.

Windversorgung teilweise neu

Windkanäle mit großem Querschnitt aus Fichte auf Gehrung verbunden. Innen mit wasserdichtem Leimanstrich versehen. Diese Bauweise ist witterungsunempfindlich und funktionssicher. Ein Magazinbalg und für jedes Werk einen Einfaltenbalg. Orgelgebläse in schallisoliertem Motorkasten auf erschütterungsabsorbierender Unterlage.

Gehäuse

Donabaumgehäuse angepasst an den Aufstellungsraum. Der Unterbau wird auf das erforderliche Maß gekürzt. Die Originale Prospektanordnung bleibt erhalten. Die Tiefen Subaßpfeifen stehen hinter dem Hauptgehäuse.

Intonation und Stimmung: nach Vereinbarung.

Garantie

Ich leiste eine Garantie von zehn Jahren für die Orgel, für das elektrische Gebläse ausgenommen.

Alle Fehler, die sich infolge unrichtiger Konstruktion oder fehlerhaften Materials zeigen sollten, werden unverzüglich auf meine Kosten behoben. Keine Garantiearbeiten sind das Nachstimmen von Registern, das Beheben von Fehlern, die nachweislich durch unrichtige Behandlung, Beschädigung durch Mäuse und Insekten, Staub oder unnatürliche Feuchtigkeits- oder Temperatureinflüsse entstehen können.

Preis für 10 klingende Register

ab Euro 70.000.--

auch Teilzahlung (Raten) möglich

Lieferzeit

Nach Vereinbarung.

Zahlungsweise

Nach Vereinbarung

Allgemeine Geschäftsbedingungen

Die Orgel ist innerhalb von 14 Tagen nach Fertigstellung vom Auftraggeber oder dessen Bevollmächtigten zu übernehmen.

Donaubaum Orgel aus dem Jahre 1975



mechanischer Ton und Registertraktur

1. Manual: C-g''' 4 Register

Rohrflöte 8', Principal 4', Waldflöte 2', Mixtur 1 1/3'

2. Manual C-g''' 4 Register

Gedeckt 8', Flöte 4', Principal 2', Quinte 1 1/3'

Pedal: C -f' 2 Register

Subbaß 16', Choralbass 4'

Manualkoppel II/I, Pedalkoppeln I/P, II/P

Preisauskunft unter 0043/699/10207118 Orgelbau Allgäuer